

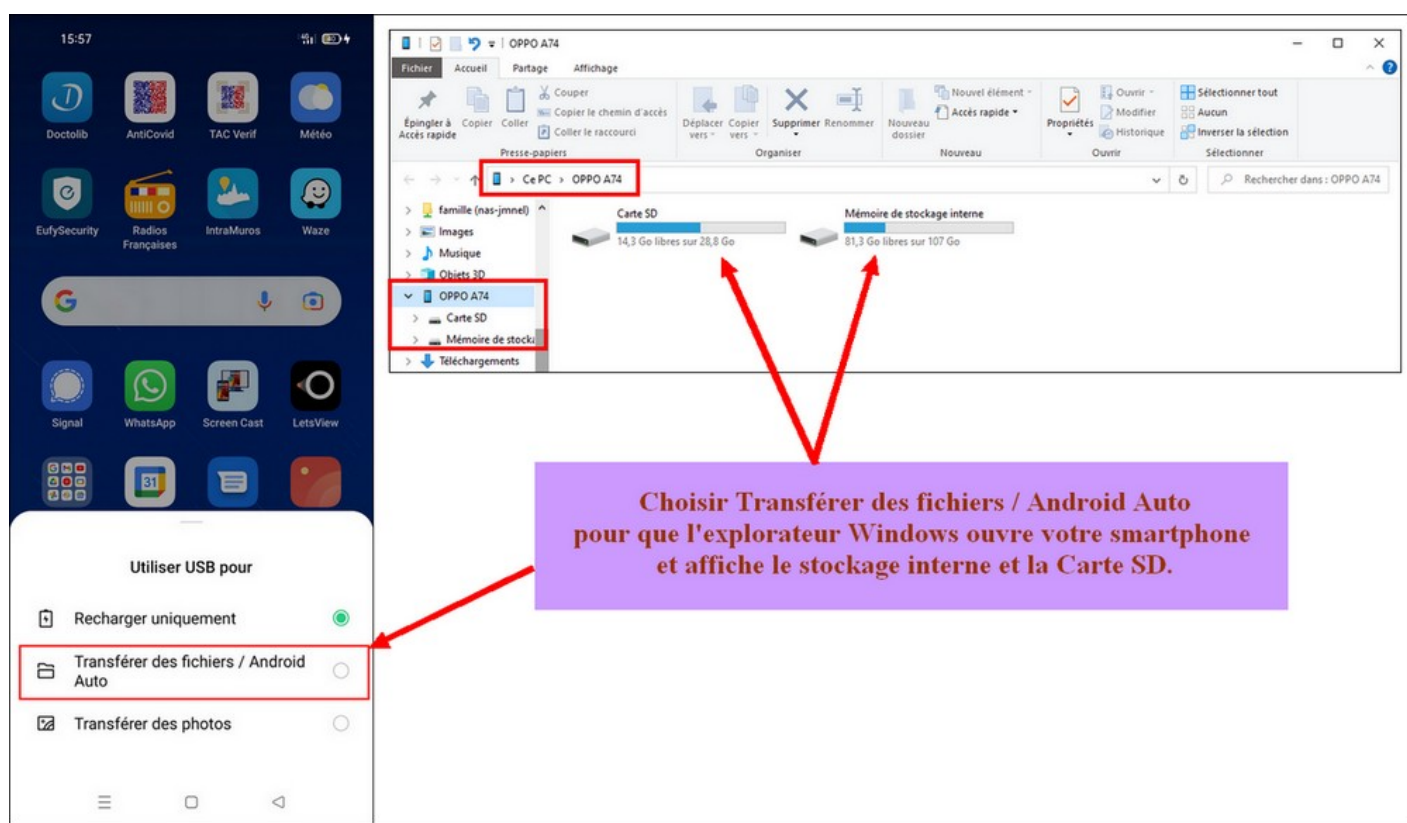
Méthode 1

1 – Relier votre smartphone à un ordinateur (par câble)

Si le stockage interne de votre téléphone (ainsi que celui de votre carte SD si vous en avez une) est presque tout utilisé, vous pouvez transférer des photos et des vidéos de votre téléphone sur votre ordinateur.

Pour cela :

- il faut brancher le smartphone en USB à l'ordinateur en utilisant le câble de recharge de votre smartphone.
- une fois branché, un message s'affiche sur votre smartphone vous demandant d'autoriser l'accès au données. Il faut évidemment autoriser sinon vous n'aurez pas accès aux dossiers de votre smartphone.
- vous choisissez ensuite **Périphérique multimédia** ou **Transférer des fichiers / Android auto**.
- L'explorateur Windows va s'ouvrir et afficher votre smartphone et la carte SD 's'il y en a une.



2 – Complément : Les documents sur votre smartphone

Avec l'explorateur Windows, vous allez ouvrir l'espace de stockage interne ou la carte SD afin d'afficher les dossiers.

Vous trouverez de nombreux dossiers dont certains créés par les applications que vous avez installées.

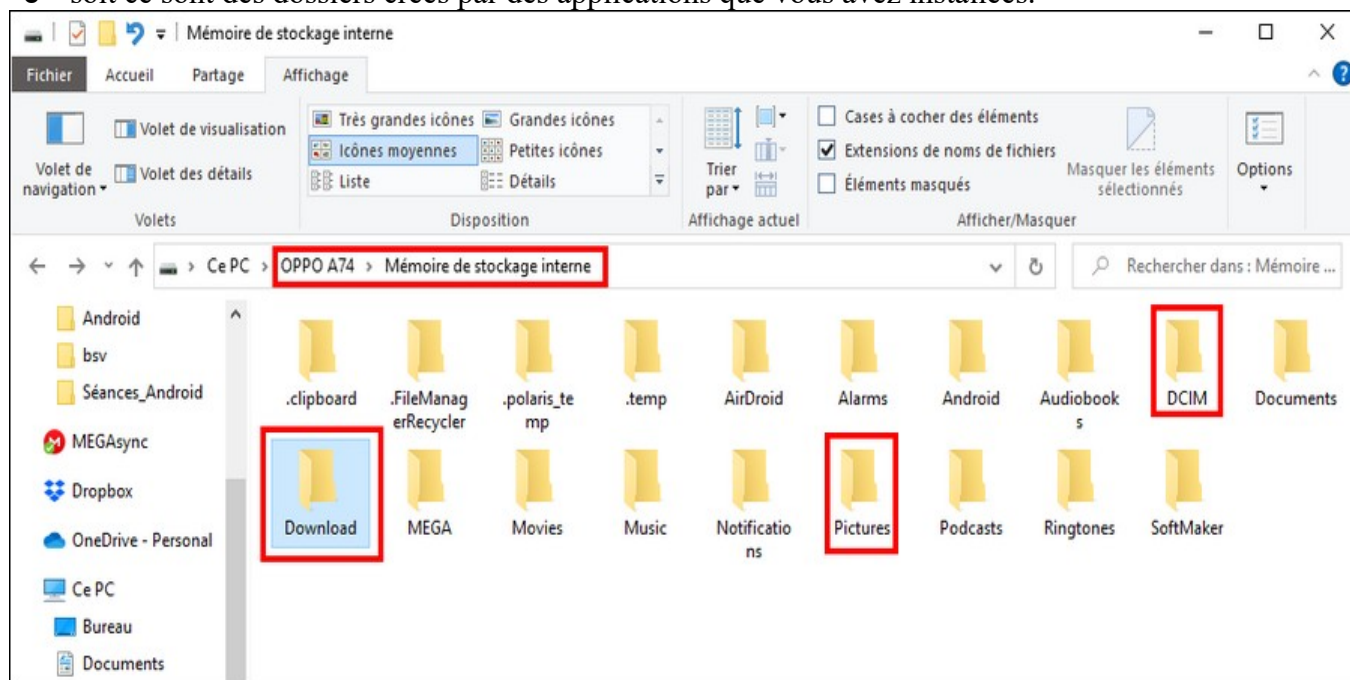
Les principaux dossiers où se trouvent les fichiers que vous pouvez transférer sur votre ordinateur sont :

- le dossier **DCIM** qui contient 2 dossiers :
 - le dossier **Camera** contenant toutes vos photos
 - le dossier **Screenshots** contenant les copies d'écran de votre smartphone

- le dossier **Pictures** qui contient des images (autres que vos photos)
- le dossier **Download** qui contient les fichiers téléchargés

En principe, vous n'aurez rien à transférer à partir des autres dossiers qui sont sur votre smartphone car :

- soit ce sont des dossiers d'origine (Android ou constructeur)
- soit ce sont des dossiers créés par des applications que vous avez installées.



3 – Méthode : Transférer des documents

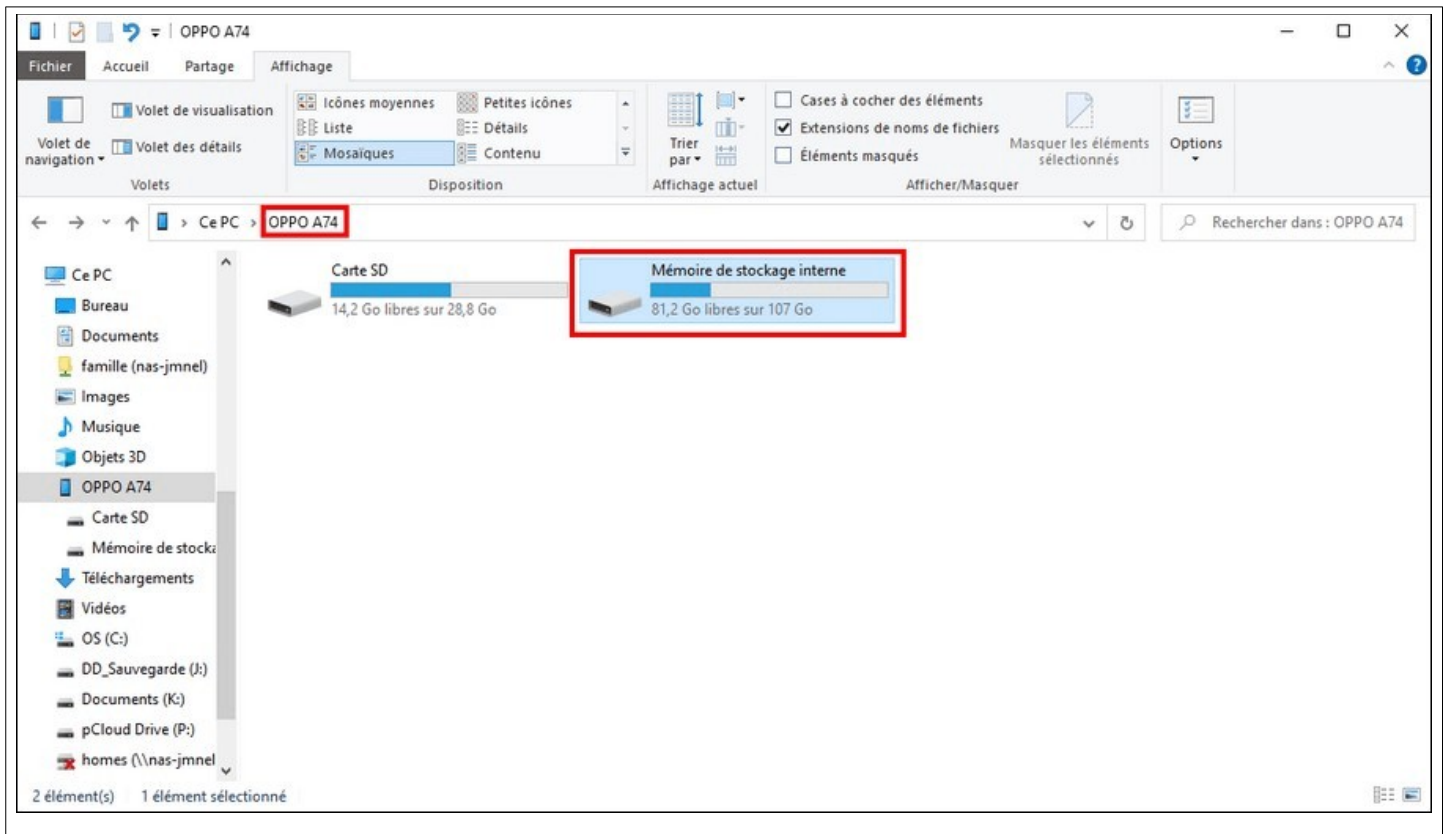
Lorsque vous avez trouvé les fichiers ou dossiers que vous souhaitez transférer sur votre ordinateur, vous avez alors 2 possibilités :

- Le **copier / coller** qui vous permet de dupliquer sur votre ordinateur le dossier sélectionné de votre smartphone
- Le **couper / coller** qui vous permet de déplacer sur votre ordinateur le dossier sélectionné de votre smartphone. Cette option est à privilégier si vous souhaitez libérer de l'espace de stockage sur votre smartphone.
 - *Attention* : le dossier est alors supprimé de votre smartphone

Quelle que soit la possibilité choisie, la procédure est presque la même :

- vous devez d'abord **sélectionner le dossier** (ou fichier) sur votre smartphone,
- puis **faire un clic droit sur le dossier** et choisir **entre copier ou coller**,
- et ensuite aller sur le **dossier de destination sur votre ordinateur** pour le coller (**faire un clic droit puis cliquer sur coller**)

Votre dossier est alors dupliqué ou déplacé sur votre ordinateur.



Méthode 2

1 – Relier votre smartphone à un ordinateur (avec une appli)

Il existe de nombreux outils pour partager / échanger des fichiers entre ordinateur et smartphone / tablette. Parmi tous ces outils, **LocalSend** est certainement un incontournable pour un partage efficace et sécurisé car c'est :

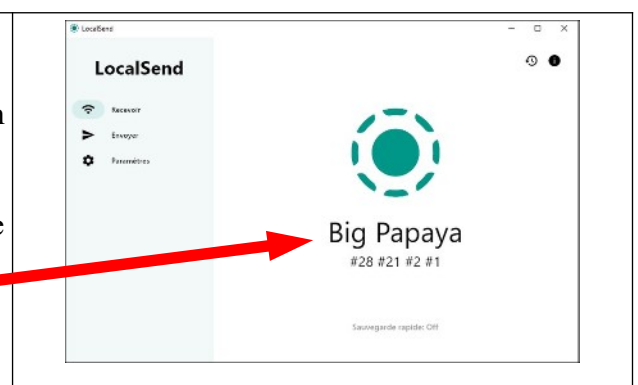
- une application gratuite, open source et multi-plateforme (Windows, macOS, Linux, Android et iOS),
- une application qui vous permet de partager des fichiers et des messages de manière sécurisée avec des appareils qui se trouvent à proximité, le tout sans avoir besoin d'une connexion internet car tout se passe en wifi localement. Cela en fait donc une excellente solution pour une connexion locale rapide et fiable sans Internet,
- une application qui offre une connexion sécurisée HTTPS entre les appareils.

Installation / Paramétrage sur PC :

Commencez par télécharger la version de l'application [LocalSend](#) pour chacun de vos appareils.

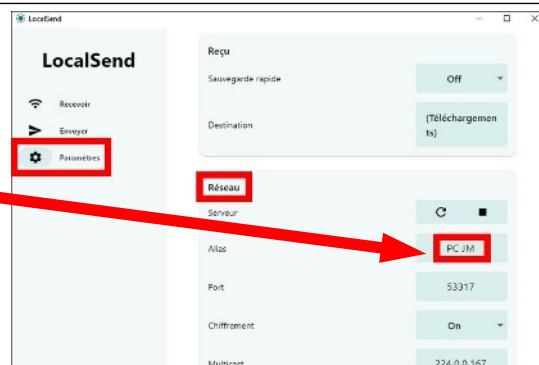
Sur votre PC (ou Mac), lancez l'application LocalSend. Elle s'affiche avec un nom attribué automatiquement :

Big Papaya dans notre exemple



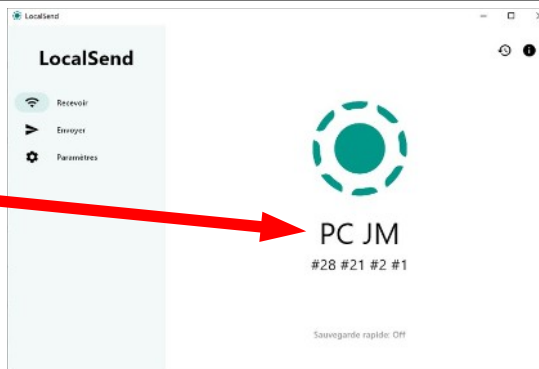
Vous pouvez modifier ce nom en cliquant :

- sur **Paramètres**
- puis en modifiant le nom à la section **Réseau**.



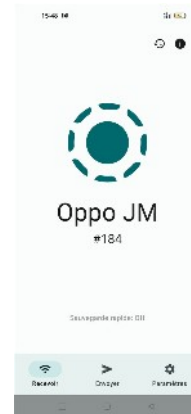
Ensuite, vous quittez puis relancez l'application. Votre nouveau nom est alors pris en compte :

PC JM dans notre exemple



Installation / Paramétrage sur smartphone :

Vous lancez ensuite LocalSend sur votre second appareil (un smartphone dans notre exemple) et vous procédez comme pour le PC pour donner le nom voulu à votre appareil.



2 – Transfert Smartphone vers PC

Si vos 2 appareils sont bien connectés au même réseau wifi, **LocalSend** détecte alors automatiquement les appareils sur le même réseau.

Sur l'écran, vous voyez alors le ou les appareils détecté(s). En utilisant les boutons en haut de l'écran, vous pouvez envoyer des **documents** (Fichier), des **photos**, des **vidéos**, des **musiques** (Media), des petits **messages textuels** (Texte), ou encore transférer plusieurs fichiers contenus dans un **dossier** (Dossier).

A savoir : Si vous n'avez pas de wifi disponible, vous pouvez utiliser le partage de connexion de votre smartphone avec l'ordinateur, Cela fonctionne sans problème.



Pour envoyer un fichier depuis votre smartphone, vous cliquez sur le bouton **Envoyer** en bas de l'écran.

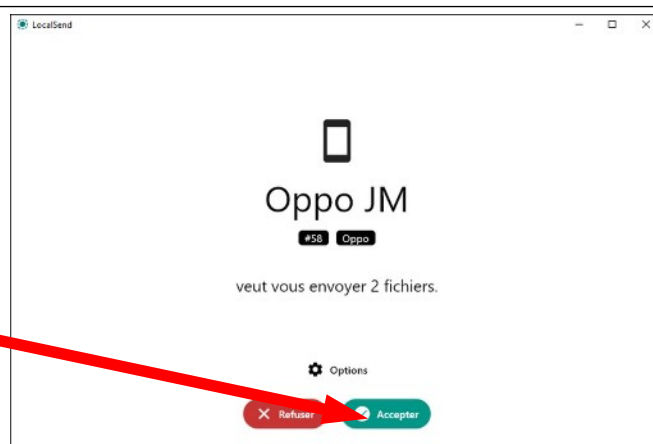
L'appli demande alors les autorisations pour accéder aux divers emplacements de stockage du smartphone. Donnez-lui les accès nécessaires.

Vous sélectionnez les éléments choisis puis vous validez en cliquant dur le bouton **OK** en haut à droite de l'écran.



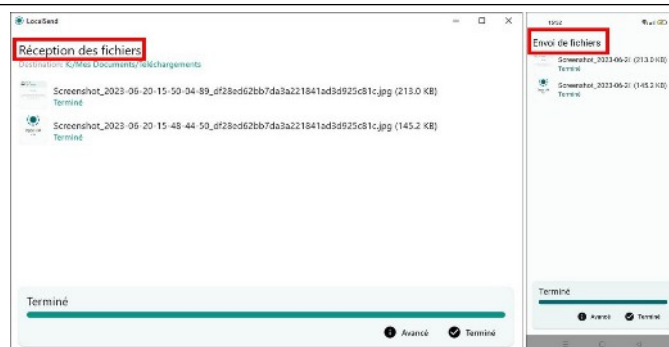
Vous appuyez ensuite sur le nom de l'appareil à qui vous les destinez (*PC JM dans notre exemple*).

Sur votre PC, LocalSend vous indique qu'un appareil veut vous envoyer un (ou plusieurs) fichier. Vous cliquez sur **Accepter** pour recevoir le fichier.



Le fichier est alors automatiquement téléchargé dans le dossier Téléchargement de votre PC.

Un message s'affiche sur votre smartphone et votre PC vous indiquant que l'envoi (ou la réception) est terminé.



A savoir :

Les échanges de fichiers fonctionnent de la même façon entre PC et Mac, PC et iPhone, Mac et Android...

Vous avez la possibilité de choisir le répertoire de destination en cliquant sur **Options** juste avant d'accepter sur l'appareil.

