

1 – Le volet des réglages

Le volet des réglages ou barre de réglage rapide permet d'activer ou désactiver une fonction du smartphone ou de la tablette. Pour y accéder, sur l'écran d'accueil, avec un doigt ou deux doigts, faire glisser l'écran du haut vers le bas.

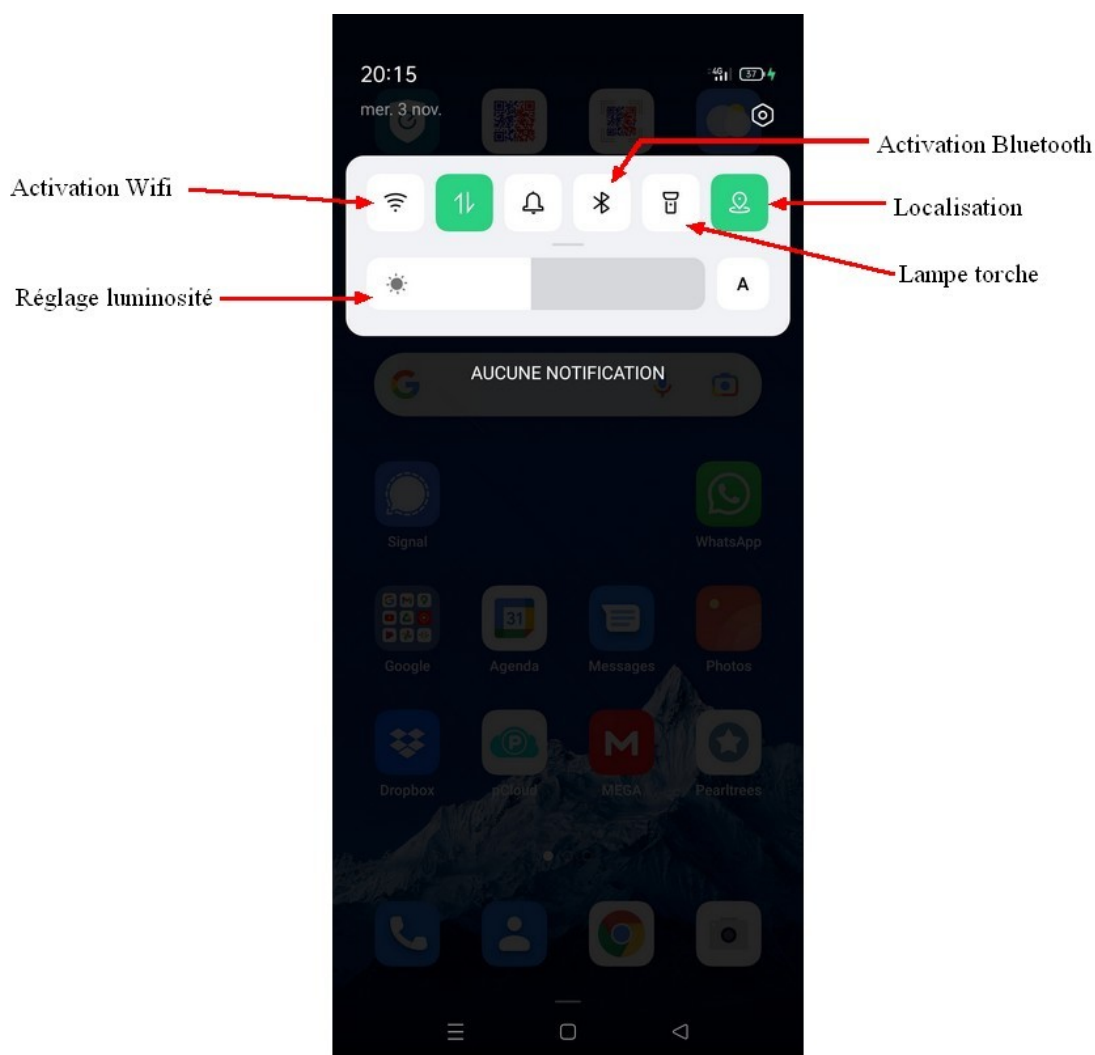
Cliquez sur une des icônes présentes pour l'activer ou la désactiver :

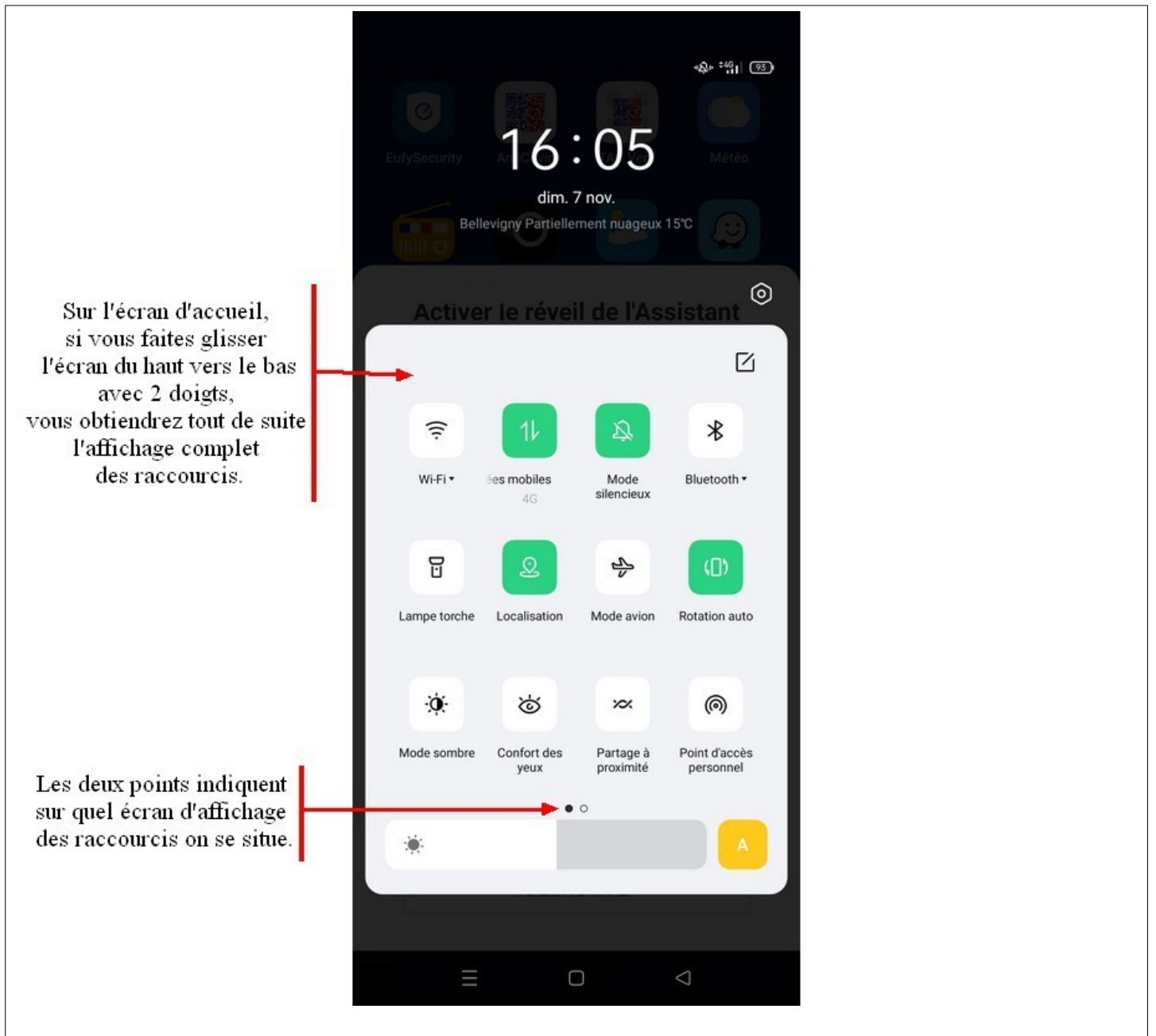
- lorsqu'elle apparaît grisée ou blanche, la fonction est désactivée ;
- Lorsqu'elle apparaît en couleur, elle est activée.

Cette barre de réglage rapide est très pratique car :

- elle comporte des options que l'on a toujours besoin d'avoir sous la main (par exemple : activation wifi, bluetooth, lampe torche...)
- elle est toujours accessible (y compris sur l'écran verrouillé).

A savoir : comme les raccourcis ne tiennent pas tous sur un seul écran, vous serez certainement obligé de faire glisser votre écran vers la droite pour accéder au deuxième panneau.





2 – Ajouter un raccourci sur l'écran d'accueil

Vous choisissez sur quel écran d'accueil (*quand vous avez plusieurs écrans*) vous souhaitez mettre le raccourci puis :

- Vous allez sur l'écran des application (ou tiroir des applications) et vous choisissez l'appli.
- Vous faites un appui long sur l'icône de l'application
- Sans lever le doigt, vous déplacez un peu l'icône ce qui fait apparaître l'écran cible et vous la placez où vous voulez
- Vous levez le doigt et le raccourci est alors sur l'écran cible de destination.

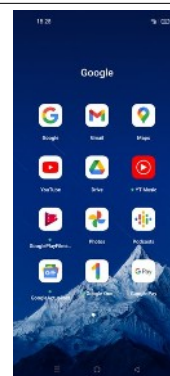


3 – Dossier d'Apps

Par défaut, vous avez certainement un ou plusieurs dossiers d'Apps sur votre smartphone ou tablette.

- dossier Google,
- dossier Outils,
- dossier Microsoft...

Ces dossiers contiennent plusieurs raccourcis.



Si vous avez plusieurs Apps sur un même thème, vous pouvez les regrouper dans un même dossier. Pour cela, il vous suffit de **faire glisser l'icône d'une application sur une autre** pour qu'un dossier se crée alors automatiquement, dossier contenant vos deux applications.

Vous **cliquez ensuite sur ce dossier** pour l'ouvrir puis sur **son nom** pour le modifier.

