

## 1 - Accès à sa session sous Windows 10 et 11

Au démarrage, votre ordinateur doit être paramétré avec un mot de passe pour accéder à votre session même si vous êtes le seul utilisateur. Cela crée une première protection pour vos données.

Voici la procédure pour créer un mot de passe de session au démarrage :

- Cliquez sur le bouton Démarrer puis sur Paramètres.
- Cliquez sur Compte.
- Cliquez sur Options de connexion.
- Dans la zone Mot de passe, cliquez sur Modifier.
- Saisissez votre mot de passe actuel si vous en avez déjà défini un puis cliquez sur Suivant.
- Définissez votre nouveau mot de passe et confirmez-le.

## 2 - Gestion des mises à jour

Sur un ordinateur, vous avez deux types de mises à jour à réaliser :

- la mise à jour du système Windows
- la mise à jour des logiciels installés sur votre ordinateur

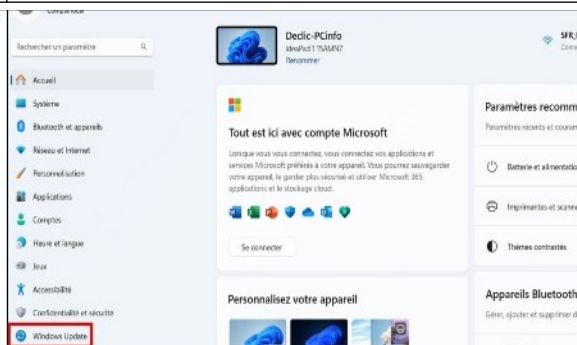
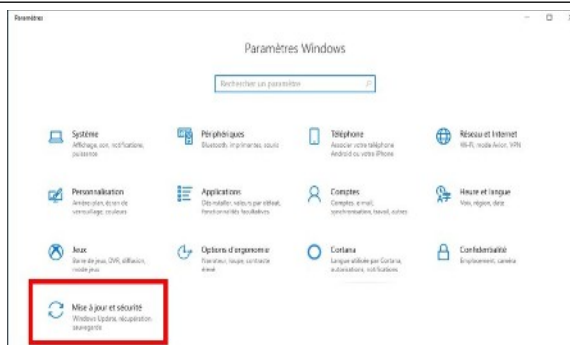
### Mise à jour du système Windows 10 ou 11 (et des versions antérieures)

En principe, le **service Windows Update** est activé par défaut. Il vous prévient lorsqu'une mise à jour est disponible (Il propose même la mise à jour de certaines applications). L'installation de cette mise à jour ne requiert aucune action spécifique de votre part, si ce n'est de choisir l'heure à laquelle elle doit s'effectuer, afin de ne pas interrompre votre travail (un redémarrage est souvent nécessaire).

Pour vous assurer que votre système est à jour, voici la procédure :

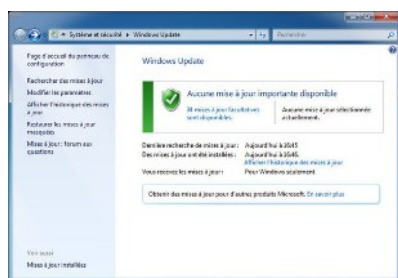
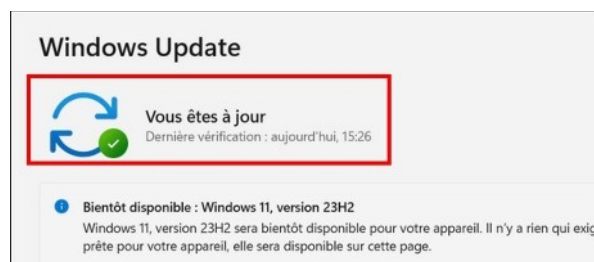
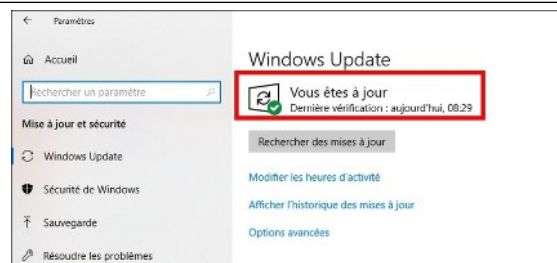
- appuyez sur **la touche Windows** de votre clavier (ou sur **le logo Windows** de la Barre de tâches)
- ensuite, cliquez sur l'icône de **la roue dentée** pour vous rendre dans les **Paramètres**,
- sélectionnez **Mise à jour et sécurité (W10) ou Windows Update (W11)**

Vous pouvez aussi presser les touches **Win + I** du clavier afin d'accéder aux Paramètres de Windows.



Dans la nouvelle fenêtre qui s'ouvre, sous Windows Update, vous trouverez la date et l'heure de la dernière mise à jour.

Si vous pensez que Windows n'a pas réalisé les dernières mises à jour de manière automatique, cliquez sur **Rechercher des mises à jour**. Vous pouvez aussi vérifier l'historique des mises à jour



Pour les versions antérieures de Windows (7 et 8), vous pouvez suivre la même procédure mais vous aurez des écrans différents.

Vous devez vérifier bien que vous n'avez pas désactivé Windows Update.

## Mises à jour des logiciels (méthode classique)

Plusieurs logiciels installés sur votre ordinateur vous proposeront automatiquement de les mettre à jour. C'est le cas pour :

- l'antivirus
- Adobe Reader (le logiciel qui permet d'afficher et de lire les fichiers au format PDF)
  - A télécharger ici : <http://get.adobe.com/fr/reader/>
- Java (un langage utilisé par certains logiciels et aussi par des sites web)
  - Vérifier et installer si nécessaire : <https://www.java.com/fr/download/installed.jsp>

Pour les autres logiciels :

- certains auront une mise à jour automatique qui vous sera proposée,
- d'autres n'auront pas de mise à jour automatique et ce sera à vous de vérifier sur le site de l'éditeur si une version plus récente est parue.

**Attention** : Toujours consulter le site Web de l'éditeur du logiciel pour rechercher des mises à jour. Les liens envoyés par e-mail ne sont pas toujours fiables car il est possible qu'ils ne proviennent pas de l'éditeur et qu'ils contiennent des programmes malveillants.

**A savoir** : Pour éviter cela, vous pouvez le télécharger en utilisant le service **d'Offurl**. Ce service en ligne propose de télécharger le programme désiré directement sur le site de l'éditeur. Vous aurez donc la dernière version et vous ne risquez pas d'avoir de mauvaises surprises (installation de pub, de logiciels espions, de barres d'outils dans votre navigateur, remplacement de votre page d'accueil du navigateur...). Pour l'utiliser, vous allez sur le site **Offurl**, vous lancez une recherche et on vous proposera l'adresse de téléchargement sur le site officiel.

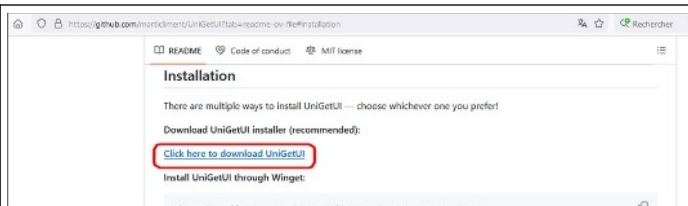
## Mises à jour des logiciels avec UniGetUI

Le logiciel **UniGetUI** est une application qui permet de gérer le téléchargement, l'installation, la mise à jour

et la suppression de tous les logiciels installés sur votre ordinateur. Plus besoin donc d'aller sur le site web de l'éditeur ou d'utiliser le service **d'Offurl**.

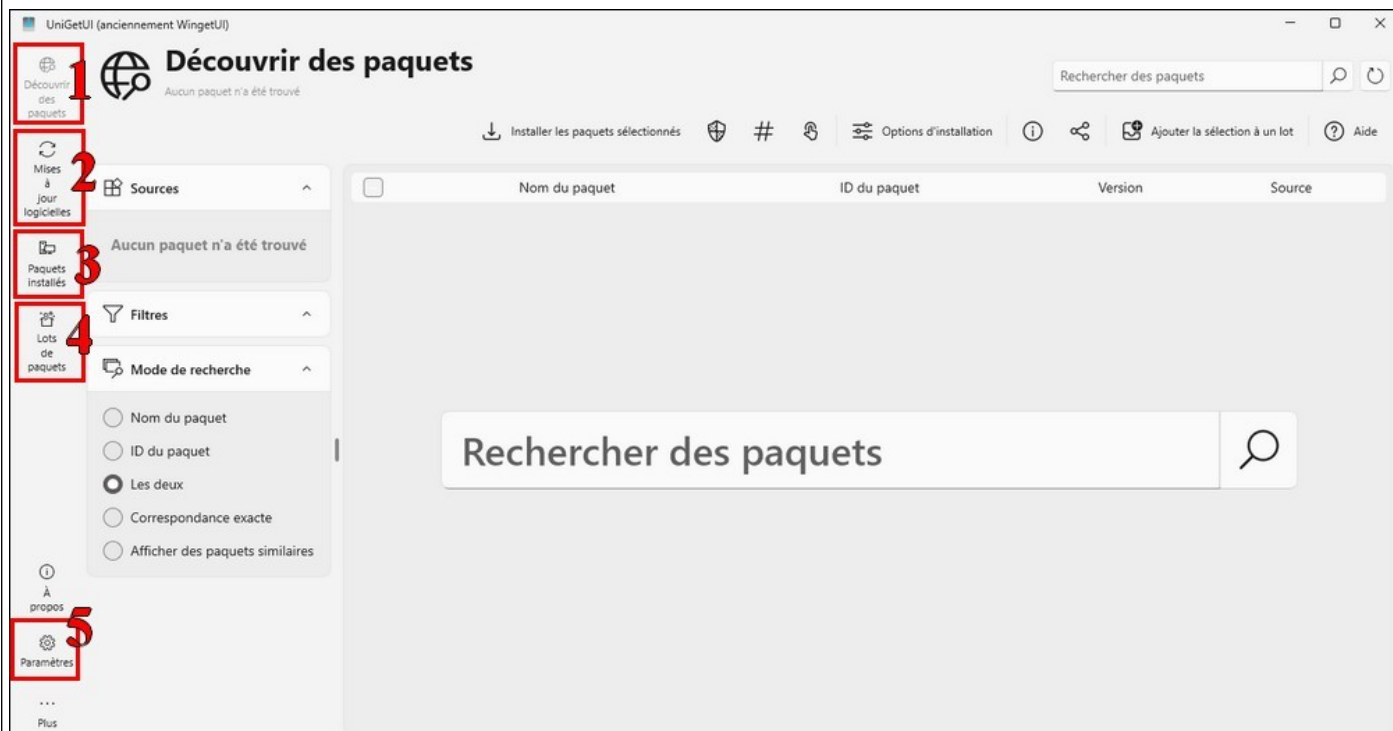
Vous télécharger **UniGetUI** sur la page [GitHub de l'auteur](#).

Vous faites défiler cette page jusqu'au paragraphe **Installation**. Là, vous cliquez sur **Click here to download UniGetUI**.



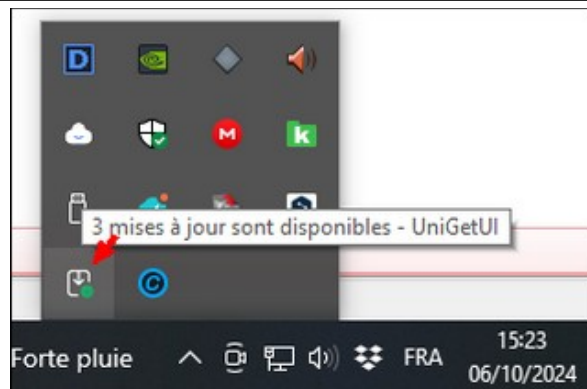
L'interface comporte plusieurs onglets sur le côté gauche :

1. L'onglet **Découvrir des paquets** permet de découvrir des logiciels en les recherchant par leur nom.
2. L'onglet **Mises à jour logicielles** liste tous les logiciels de votre ordinateur qui ont une mise à jour disponible.
3. L'onglet **Paquets installés** liste tous les programmes installés sur votre ordinateur avec la possibilité d'en désinstaller un ou plusieurs.
4. L'onglet **Lots de paquets** permet de créer un groupe d'applications pour les gérer en même temps (mise à jour, désinstallation...).
5. L'onglet **Paramètres** permet d'accéder aux différents paramètres d'UniGetUI et aussi d'activer ou désactiver les différents gestionnaires de paquets.



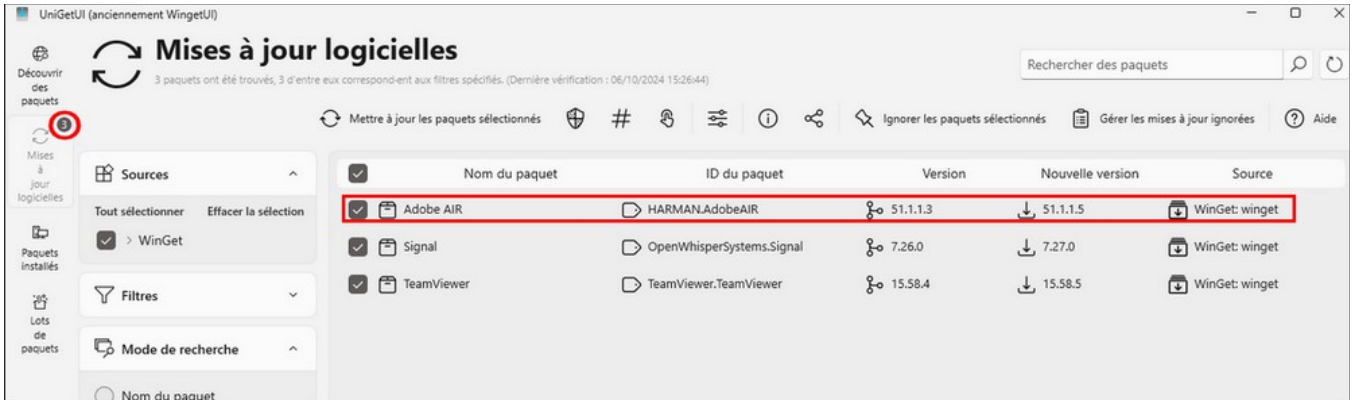
Lorsqu'une ou plusieurs mises à jour sont disponibles, **un point vert** s'affiche sur l'icône d'UniGetUI **dans la zone de notifications**.

En passant la souris sur l'icône, une info-bulle vous indique le nombre de mises à jour qui sont disponibles.

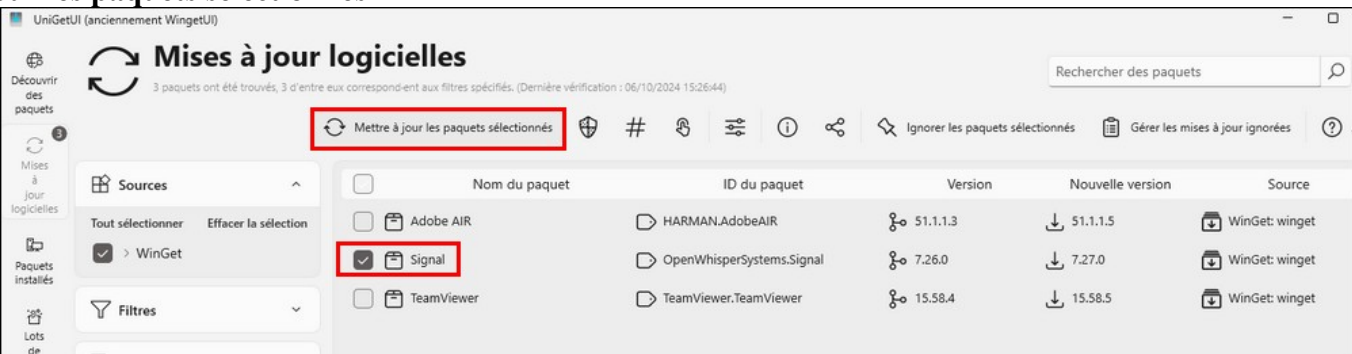


Vous cliquez sur l'icône pour ouvrir UniGetUI. L'application s'ouvre sur la fenêtre des mises à jour. Pour chaque logiciel à mettre à jour, vous avez :

- Le nom du paquet
- L'ID du paquet
- Le N° de version actuellement installée sur votre ordinateur
- Le N° de la nouvelle version
- La source du paquet



Tous les logiciels sont sélectionnés par défaut afin de les mettre tous à jour. Vous pouvez évidemment sélectionner uniquement le ou les logiciels que vous souhaitez mettre à jour puis vous cliquez sur **Mettre à jour les paquets sélectionnés**.



La mise à jour du logiciels sélectionné se lance. Un bandeau en bas de l'écran vous informe de la progression de la mise à jour et vous dit quand elle est terminée. Une info s'affiche aussi dans la zone de notifications.

